

Besonders wichtig ist

Alle Informationen, die wir von Ihnen/euch erhalten, unterliegen dem Datenschutz.

Unser Angebot ist kostenfrei.
(Für Spenden sind wir dankbar!)

Voraussetzung für unsere Arbeit ist, dass Sie/ihr freiwillig zu uns kommen/kommt.

Unsere Familien- und Erziehungsberatungsstellen stehen allen Ratsuchenden offen, unabhängig von Religion, Weltanschauung und Nationalität.

Das Team

M. Sc. Psychologe/Psychologin
Dipl. Sozialpädagogin
Dipl. Sozialarbeiter
Staatl. anerkannte Heilpädagoginnen
Verwaltungsmitarbeiterinnen

Unser Spendenkonto

Bank für Kirche und Caritas
Paderborn

IBAN: DE58 4726 0307 0010 7107 00

BIC: GENODEM1BKC

Stichwort „Familienberatung“

Sie erreichen uns



Familien- und Erziehungsberatung Iserlohn

Karlstraße 15 · 58636 Iserlohn
E-Mail eb@caritas-iserlohn.de
Fon (0 23 71) 8186 70
Fax (0 23 71) 8186 81

Außenstelle Hemer

Berliner Straße 50 · 58675 Hemer
E-Mail eb@caritas-hemer.de
Fon (0 23 71) 8186 70
Fax (0 23 71) 8186 81

Familien- und Erziehungsberatung Menden

Kirchplatz 1a · 58706 Menden
E-Mail eb@caritas-menden.de
Fon (0 23 73) 95 96 50
Fax (0 23 73) 95 96 557

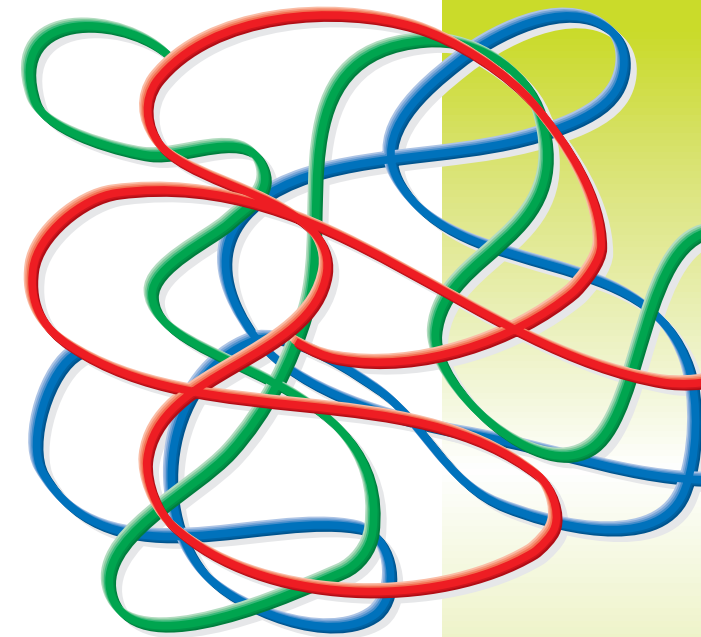
Außenstelle Balve

Brucknerweg 4 · 58802 Balve
E-Mail eb@caritas-balve.de
Fon (0 23 75) 91 84 889
Fax (0 23 73) 95 96 557



www.caritas-familienberatung.de

Familien- und Erziehungsberatung



Ein Angebot für

- Kinder
- Jugendliche
- Junge Erwachsene
- Eltern



Wir beraten bei ...

- Unsicherheiten in Erziehungsfragen
- Schwierigkeiten im Umgang mit dem Kind/den Kindern
- Auffälligkeiten im sozialen Verhalten
- Entwicklungsauffälligkeiten & Möglichkeiten der Entwicklungsförderung
- familiären Konflikten
- Trennung und Scheidung
- Ablösungsprozessen von Jugendlichen aus ihren Familien
- der Verarbeitung belastender Ereignisse
- schulischen Problemen (z.B. Schulängste, Mobbing, Konzentration)
- Unsicherheiten und Fragen zum Mediengebrauch
- Ängsten / psychischen Belastungen des Kindes / Jugendlichen
- geringem Selbstbewusstsein des Kindes
- Belastung durch Suchtproblematik / psychische Erkrankung eines Elternteils

Unser Beratungsangebot steht auch Erziehern, Lehrern und anderen Fachkräften zur Verfügung, die fachliche Hilfe bei ihrer Arbeit wünschen.

In jeder Familie gibt es Krisen und Konflikte.

Dafür wurde unsere Familien- und Erziehungsberatung eingerichtet.

Das ist unsere Aufgabe

Wir nehmen uns Zeit für Sie.

Gemeinsam mit Ihnen erarbeiten wir Lösungen.

Wir möchten Sie ermutigen, den ersten Schritt zu tun.

Wir unterstützen Sie als Eltern und euch, Kinder und Jugendliche, aus eigener Kraft Wege aus der Krise zu finden.

Wir bieten an

- Einzelgespräche
- Elterngespräche
- Familientherapie
- Psychologische und heilpädagogische Diagnostik
- Einzel- und Gruppentherapie für Kinder, Jugendliche, junge Erwachsene und Eltern
- Frühberatung
- Trennungs- und Scheidungsberatung, Mediation
- Online-Beratung
- Vorträge und Diskussionsveranstaltungen

Konzeption

